

flowerfall

OLTRE IL 98% DI DERIVAZIONE NATURALE



Distillato aromaterapico anti-age ed energizzante cute e capelli di **idrolati di Rosa, Lavanda e Rosmarino biodinamici, Araza etica e oli essenziali puri**

flowerfall

1 Risveglia la giovinezza di cute e capelli.

2 Tonifica con una sferzata di energia.

3 Scudo protettivo contro gli stress ossidativi.

4 Crea momenti di benessere olistico a casa e in salone.



flowerfall

DISTILLATO ANTI-AGE ED ENERGIZZANTE CUTE E CAPELLI DI ROSA, LAVANDA E ROSMARINO BIODINAMICI CON ARAZA ETICA // ANTI-AGEING, ENERGISING DISTILLATE FOR SCALP AND HAIR WITH BIODYNAMIC ROSE, LAVANDER AND ROSEMARY AND WITH ETHICALLY-PRODUCED ARAZA

OLTRE IL 98% DI DERIVAZIONE NATURALE / OVER 98% INGREDIENTS OF NATURAL ORIGIN

O
WAY

OLTRE IL 98% DI DERIVAZIONE NATURALE

Goccia dopo goccia, nuova energia a cute e capelli stanchi e opachi.



il giardino in una bottiglia



DAL CAMPO ALLA DISTILLAZIONE:

le piante vengono coltivate con metodo biologico-dinamico, raccolte durante il loro periodo balsamico e trasferite a presso l'impianto di distillazione in corrente di vapore.



DALLE PIANTE AL VAPORE:

sotto l'azione del calore, **l'acqua si trasforma in vapore**, incorporando **le molecole aromatiche contenute nelle piante**.



DAL VAPORE ALL'IDROLATO:

una volta arrivati nel circuito con acqua fredda, **Lavanda, Rosa e Rosmarino si condensano in uno stato liquido**. In parallelo, la parte acquosa si separa dall'olio essenziale dopo il raffreddamento: **l'idrolato**.

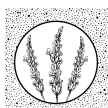


DALL'IDROLATO AL SALONE:

gli idrolati di Rosa, Lavanda e Rosmarino entrano in Flowerfall, dando origine a un momento di benessere sensoriale unico, all'interno di un trattamento anti-age ed energizzante per cute e capelli.

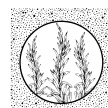
GLI IDROLATI: acque intelligenti 100% attive
ricchissime dei principi funzionali delle piante da cui derivano

inside flowerfall



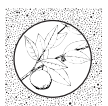
IDROLATO DI LAVANDA BIODINAMICA

Riequilibrante: lenisce e disinfiamma irritazioni e rossori delle cuti delicate. Svolge un'azione sebo-normalizzante. **Anti-age e rigenerante:** contribuisce al rinnovamento cellulare dei tessuti. Restituisce ai capelli lucentezza e vitalità. **Sedativo e riequilibrante:** apporta tranquillità alla mente e al corpo, garantendo serenità.



IDROLATO DI ROSMARINO BIODINAMICO

Stimolante: promuove la circolazione sanguigna sul cuoio capelluto, migliorando lo stato di salute e crescita dei capelli. **Anti-ossidante:** difende la cute dall'invecchiamento. Inibisce l'ossidazione dei lipidi di superficie. **Protettivo:** l'idrolato di Rosmarino difende i capelli da stress ambientale (smog, inquinamento, sole) e dai trattamenti chimici.



ESTRATTO ETICO DI ARAZÀ

OW continua a sostenere il commercio etico. Flowerfall contiene Arazà etica dal Centro America, nutriente e ricca di Vitamina C antiossidante. Un ingrediente naturale di altissima qualità, lavorato a mano dalle popolazioni locali, pagato un prezzo onesto. Scegliamo ingredienti della massima qualità, aiutiamo le popolazioni svantaggiate, contribuiamo a un commercio equo.



IDROLATO DI ROSA CENTIFOLIA BIODINAMICA

Idratante: trattiene l'acqua per gelificazione: in condizioni climatiche sfavorevoli costituisce uno scudo che ostacola i processi di disidratazione. **Vitaminizzante e anti-age:** ricca di vitamina c e di tannini, svolge un'azione rivitalizzante e contrasta l'invecchiamento di cute e capelli. **Microstimolante:** stimola la circolazione sanguigna, donando vitalità.



LAVANDA BIODINAMICA proveniente da Ortofficina. **ROSMARINO BIOLOGICO** proveniente da Ortofficina.
ARAZÀ ETICA proveniente dal Centro America. **ROSA BIODINAMICA** proveniente da una azienda italiana partner OW certificata.

IDROLATI PURI DA AGRICOLTURA BIODINAMICA E LOCALE

All'origine di FLOWERFALL, 3 piante 100% da agricoltura biologico-dinamica e locale: Lavanda, Rosa centifolia e Rosmarino.

Lavanda e Rosmarino provengono prevalentemente dalla nostra tenuta biologico-dinamica Ortofficina, sulle colline di Bologna. La Rosa centifolia viene coltivata da un produttore italiano certificato biodinamico.



I TRE PRINCIPI DELLA BIODINAMICA



①

Mantenere la fertilità della Terra, rispettando l'uomo, le piante, il terreno, il pianeta.



②

Rendere sane e forti le piante, in modo che possano resistere da sole a disagi climatici e parassiti infestanti, senza alcun utilizzo di chimica di sintesi.



③

Produrre ingredienti di altissima qualità, carichi di tutti i loro principi funzionali più puri.

TRASFORMA IL TUO SALONE
IN UN LUOGO DI BENESSERE
CON I SERVIZI **HYDRO-DHARA**
E **CASCATA FLOREALE ANTI-AGE**



1 Hydro-Dhara

Direttamente dalle SPA al tuo salone il rituale che rilassa profondamente mente e corpo, armonizzandoli.

Allevia stress, stanchezza e tensioni emotive riequilibrando il sistema nervoso. Migliora lo stato di salute di cute e capelli.



2 Cascata Floreale Anti-Age

Un'infusione di acque floreali biodinamiche, Azaa etico ed oli essenziali che permette ai tuoi capelli di ritrovare energia e giovinezza.

Apporta una sferzata di energia aromaterapica.

A CASA:



(A) Dopo aver lavato i capelli, applicare FLOWERFALL su capelli umidi e procedere all'asciugatura

(B) Vaporizzare una nuvola di FLOWERFALL ogni volta che si desidera infondere ai capelli protezione anti-age e una fragranza aromaterapica

(C) È possibile utilizzare FLOWERFALL anche sul corpo, per tonificare e ottenere una sensazione immediata di benessere

1 Hydro-Dhara

Un flusso benefico di idrolati e oli essenziali con effetto distensivo e anti-stress per la mente che migliora lo stato di salute di cute e capelli



HYDRO: parola di origine greca che significa “relazione con l’acqua, presenza di acqua”
DHARA: termine sanscrito utilizzato in Medicina Ayurvedica, per indicare un’azione di flusso, ciò che scorre.

HYDRO-DHARA è il trattamento che genera un profondo rilassamento che neutralizza le tensioni emotive, permette di ritrovare l’equilibrio e l’armonia, dona vitalità e leggerezza.

Abbina al trattamento a seconda delle necessità:



strengthening blend

BLEND RINFORZANTE E STIMOLANTE

COMPOSTO AL 100% DA OLI ESSENZIALI DI MENTA BIODINAMICA, ROSMARINO, TIMO E LIMONE.

relaxing blend

BLEND RIEQUILIBRANTE E DETOSSINANTE

COMPOSTO AL 100% DA OLI ESSENZIALI DI FINOCCHIO BIODINAMICO, SALVIA, LAVANDA E CEDRO.

antioxidant blend

BLEND ANTIOSSIDANTE E NUTRIENTE

COMPOSTO AL 100% DA OLI ESSENZIALI DI ARANCIA ROSSA BIODINAMICA, BASILICO, MELISSA E BERGAMOTTO.

Hydro-Dhara diventerà così un **trattamento rinforzante, lenitivo o nutriente/antiossidante per cute e capelli.**



DESTINATO A

Tutti i clienti del salone.

RISULTATI

MENTE: una sensazione immediata di calma, rigenerazione profonda e benessere. La cliente sarà visibilmente rinnovata da questo trattamento. Hydro-Dhara è purificazione, depurazione, detossificazione di cute, capelli e mente.

CUTE E CAPELLI: con l'aggiunta di STRENGTHENING BLEND, RELAXING BLEND o ANTIOXIDANT BLEND, Hydro-Dhara diventa un **trattamento rinforzante, nutriente o riequilibrante per cute e capelli**, a seconda del/i blend prescelto/i (max 6 gocce).

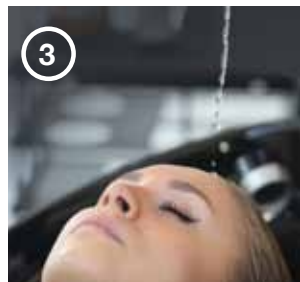
QUANDO

Il trattamento può essere proposto sempre. Particolarmente indicato per ritrovare serenità ed equilibrio nei periodi di affaticamento mentale.



step by step

1. Dopo il bagno capillare e la maschera/condizioner al lavatesta, **trasferire nell'imbutto separatore**, attraverso OW FLOWERFLASK 1lt: **max 6 gocce del/i blend prescelto/i** a seconda delle esigenze di cute e capelli (STRENGTHENING BLEND, RELAXING BLEND, ANTIOXIDANT BLEND) **30 ml di FLOWER-FALL e 500 ml di acqua tiepido-calda.**



2. Regolare accuratamente la valvola dell'imbutto separatore in modo da **ottenere un flusso costante e lento.**

3. **Posizionare HYDRO-DHARA SET in modo che il flusso ricada sull'area dell'attaccatura dei capelli frontale.** Lasciar scorrere il composto fino al suo esaurimento (circa 5 minuti). Il composto tiepido-caldo che fluisce in questa zona stimola, per azione indiretta, la ghiandola pituitaria, situata al centro della fronte, sede dell'intuizione, della spiritualità e del benessere.

4. **Procedere all'asciugatura**

OFFRI UN'ESPERIENZA SPA NEL TUO SALONE DI ACCONCIATURA



HYDRO-DHARA SET è lo strumento 100% inedito per il tuo salone, che ti permetterà di offrire eccezionali esperienze di benessere a mente, cute e capelli dei tuoi clienti.

Con la sua struttura realizzata in esclusiva dai designer OW, HYDRO-DHARA SET fonde la sapienza profonda di una cura antica con un design minimal ed essenziale.



UNA NUOVA
STRAORDINARIA
ESPERIENZA
IN SALONE



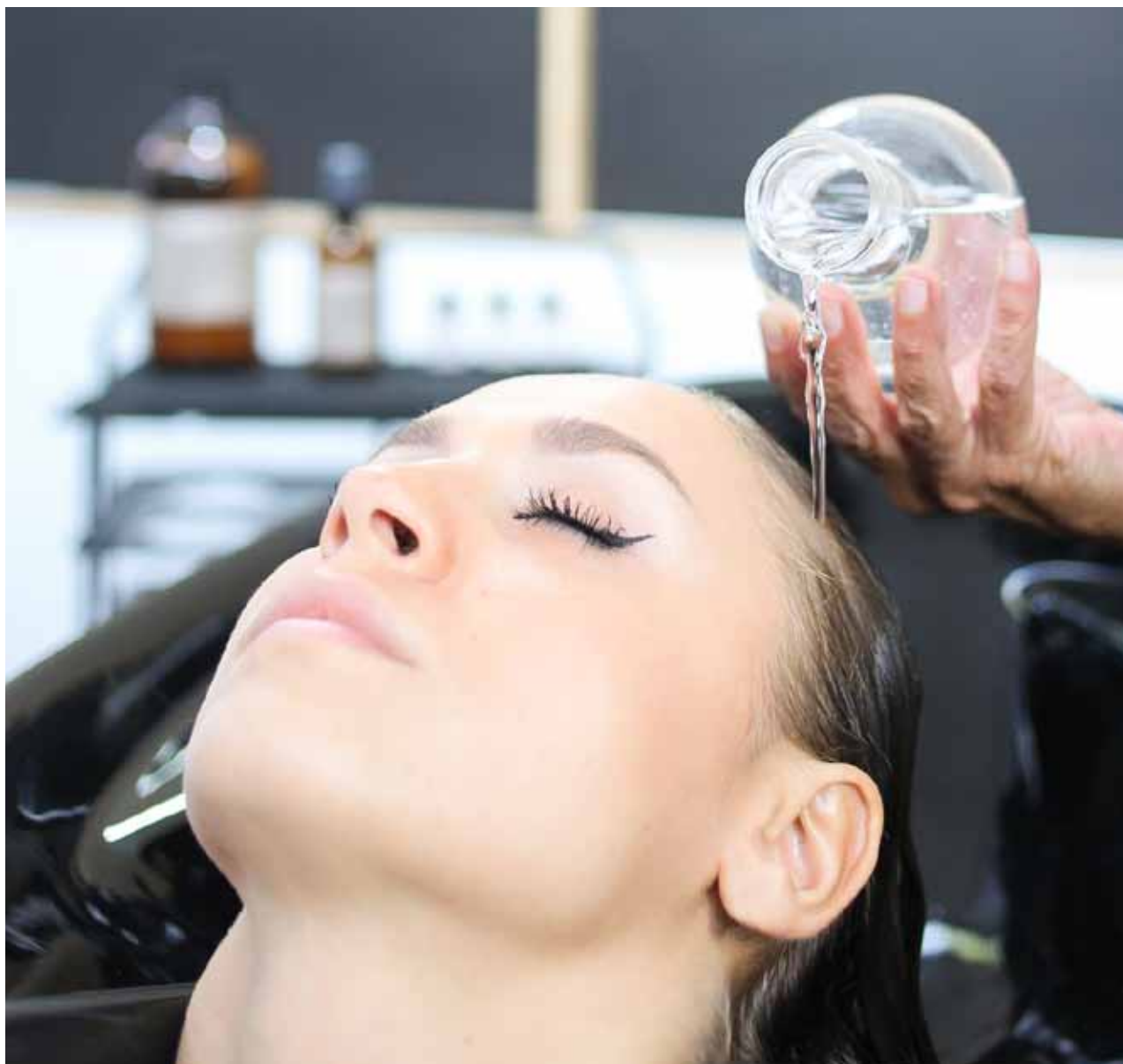
UNO STRUMENTO INNOVATIVO
E INEDITO CHE STIMOLA LA
CURIOSITÀ DEL CLIENTE E LA
DOMANDA DEL SERVIZIO



UNA NUOVA VISIONE
DEL SALONE,
OLISTICA
E BOTANICA

2 Cascata floreale anti-age

Un'infusione di acque floreali biodinamiche di Rosa, Lavanda e Rosmarino biodinamici con Araza etico.



Uno scudo antiossidante e protettivo per cute e capelli, grazie alle proprietà anti-age, antiossidanti e protettive degli idrolati di Rosa, Lavanda e Rosmarino biodinamici.

Energia botanica: la potenza energizzante e aromaterapica di un blend di oli essenziali fioriti e agrumati purissimi. L'energia di bergamotto, arancio, limetta unito alle note fiorite di Rosa, Lavanda, Verbena e Ylang Ylang.



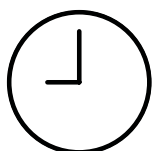
DEDICATO A

Tutte le clienti che desiderano infondere giovinezza ai capelli e alla cute.



RISULTATI

Una sferzata di energia e di protezione anti-age per cuoio capelluto e capelli. Un'esperienza aromaterapica straordinariamente avvolgente e piacevole.



QUANDO

Il servizio **CASCATA DI ACQUE FLOREALI ANTI-AGE** può essere proposto sempre ai tuoi clienti. Ideale anche dopo il colore, per prolungarne la durata e aumentarne la lucentezza.

step by step

1. Detergi i capelli con il bagno capillare OW e applica la **maschera capillare** o il **conditioner OW** più indicato. Risciacqua accuratamente.



2. Trasferisci 50-150ml di FLOWERFALL (a seconda della quantità di capelli) in FLOWERFLASK 250ml e versalo sui capelli, massaggiando delicatamente. Non risciacquare.

3. Asciuga i capelli e procedi allo styling.

strumenti e materiali



GLASS FUNNEL

Imbuto 100% in vetro.
permette di trasferire il composto da FLOWERFLASK 1lt nell'imbuto separatore.
Riciclabile al 100%
e all'infinito

HYDRO-DHARA SET

Kit per la realizzazione del servizio Hydro-Dhara in salone.

La **struttura leggera in materiale naturale** e **dotata di ruote** può essere facilmente posizionata in salone, nella zona del retro-lavatesta. **L'imbuto separatore** permette una perfetta regolazione del flusso sulla zona frontale del/la cliente. Grazie ai suoi **volumi contenuti**, viene facilmente riposta.



FLOWERFLASK 250ml / 1000ml

Ampolle applicatrici per i trattamenti HYDRO-DHARA (1000ml) e CASCATA FLOREALE ANTI-AGE (250ml).

Oggetti dal sapore alchemico che **completano la gestualità del trattamento.**

Graduate, permettono di dosare FLOWERFALL e il composto Hydro-Dhara secondo le quantità consigliate.

strumenti e materiali

VISUAL HYDRO-DHARA e VISUAL CASCATA FLOREALE ANTI-AGE

Due visual che illustrano in modo emozionale al cliente del salone gli esclusivi benefici e servizi ottenibili grazie a FLOWERFALL:

Ideali per la vetrina, ma perfetti anche all'interno del salone, possono essere utilizzati insieme a OW Wooden Frame* oppure con il supporto incluso. Il formato 70x100 cm permette una comunicazione d'impatto emozionale sui trattamenti OW. Entrambi disponibili in italiano e inglese.

* OW WOODEN FRAME NON INCLUSA



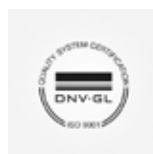
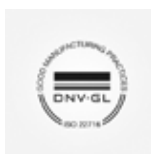
1) HYDRO-DHARA



2) FLOWERFALL

FLYER CONSUMER CASCATA FLOREALE ANTI-AGE & HYDRO-DHARA

Flyer che promuove al cliente i nuovi servizi salone OW CASCATA FLOREALE ANTI-AGE E HYDRO-DHARA.



PROGETTATO, PRODOTTO E
CONTROLLATO IN ITALIA

Per offrire ancora più garanzie di qualità l'azienda ha ottenuto una doppia certificazione sulla qualità integrata: la ISO 9001 e la ISO 22716. Questo ci distingue nel panorama della produzione cosmetica italiana e nella commercializzazione internazionale: si tratta, infatti, di un sistema di gestione di qualità secondo gli standard più elevati di controllo.

Qualità e sicurezza sono da sempre al centro della nostra attenzione. **Dedichiamo un'area aziendale al controllo di ognuno dei nostri prodotti.** Questo processo prevede controlli visivi delle materie prime in ingresso, **test microbiologici** per garantire l'assenza di batteri e micro-organismi, **challenge test** per assicurarne la conservazione ottimale, **controlli chimico-fisici**.



flowerfall
DISTILLATO ANTILAGE ED ENERGIZANTE
ESCAPULLI DI ROSA, LATTAIOLE
BIODIFFERENZIALE CON AROMI E PROFUMI
ENERGIZANTI E BIS TILLA TILLA

Scopri di più su [oway.it](https://www.oway.it)

STAMPATO SU CARTA RICICLATA